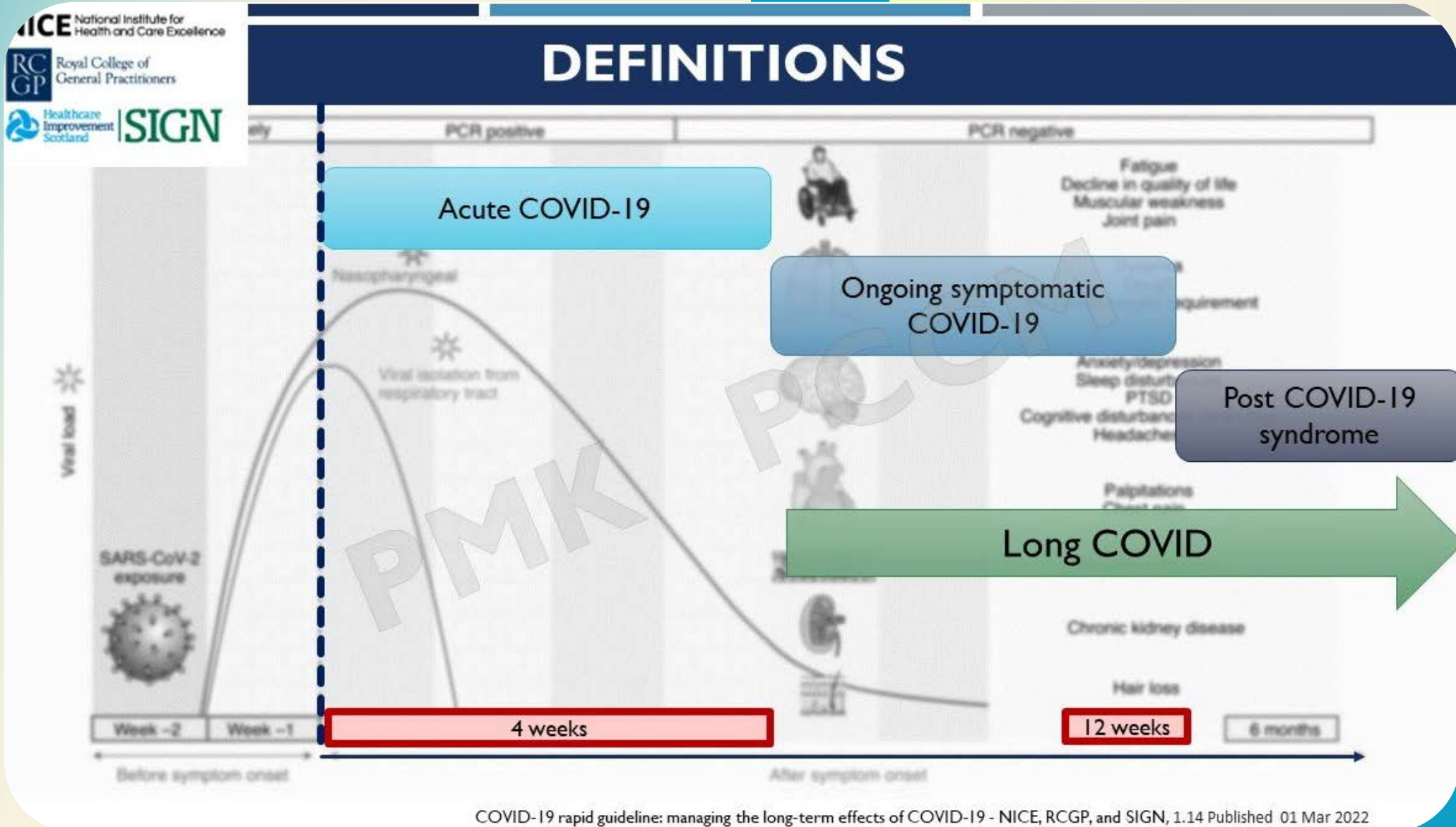


An illustration of four people (two adults and two children) wearing face masks, standing in a park-like setting with trees and a path. The background is a soft, light blue and green gradient.

การดูแลป้องกัน Covid-19

ร.อ.หญิง กัญญา กาโน
พยาบาลห้องตรวจโรคทางเดินหายใจและภูมิแพ้

ฉันเป็น Long Covid-19 หรือ Post Covid-19



COVID-19 rapid guideline: managing the long-term effects of COVID-19 - NICE, RCGP, and SIGN, 1.14 Published 01 Mar 2022

COVID-19 rapid guideline: managing the long-term effects of COVID-19 - NICE, RCGP, and SIGN, 1.14 Published 01 Mar 2022

Clinical Manifestations

01 General

02 Pulmonary

03 Cardiac

04 Neurologic

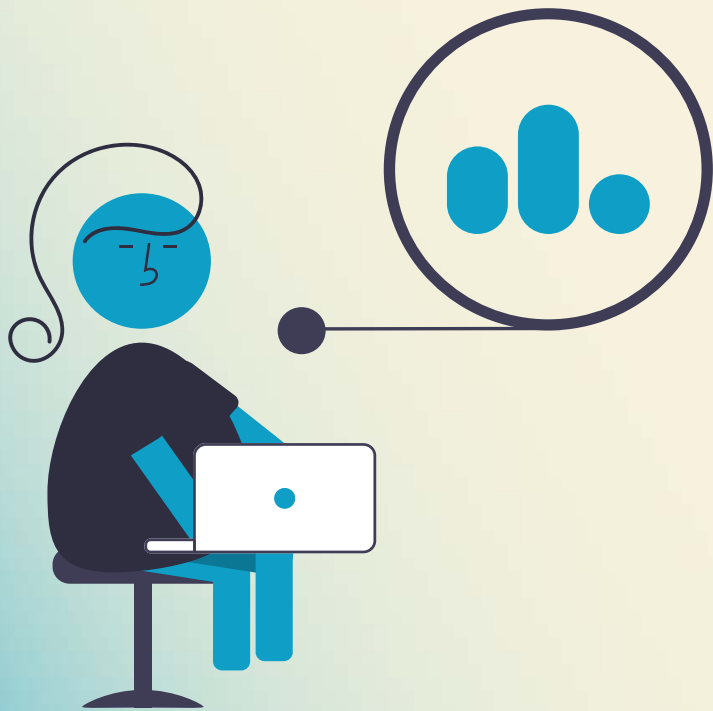


05 Gastrointestinal

06 Dermatologic

07 Mental Health

General Post-Covid Care Considerations



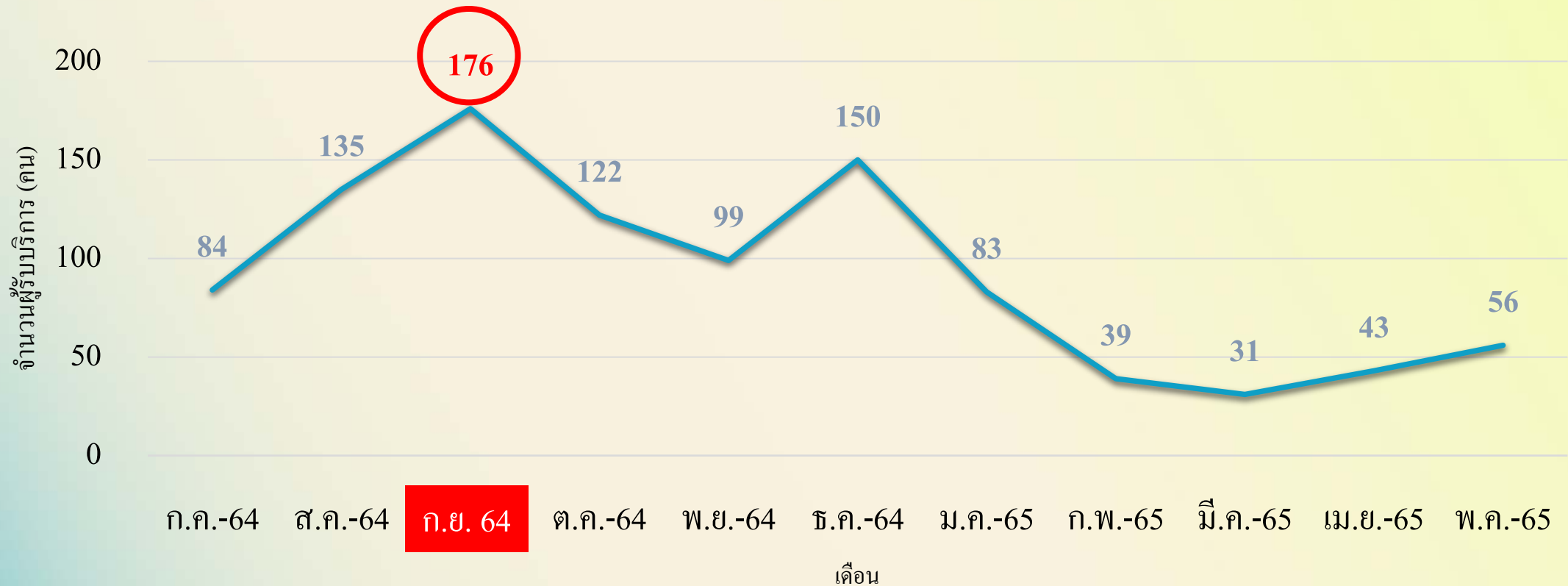
การดูแลรักษาผู้ป่วยหลังเจ็บป่วยจากโควิด-19 นั้น
ควรพิจารณาสืบค้น ภาวะการเจ็บป่วยจากภาวะอื่นๆก่อนเสมอ
โดยเฉพาะกลุ่ม โรคที่เป็น Life-threatening condition

OPD ทางเดินหายใจและภูมิแพ้ รพ. รร.6



สถิติผู้ป่วย Post-Covid ของ OPD ทางเดินหายใจและภูมิแพ้

รพ.รร.6

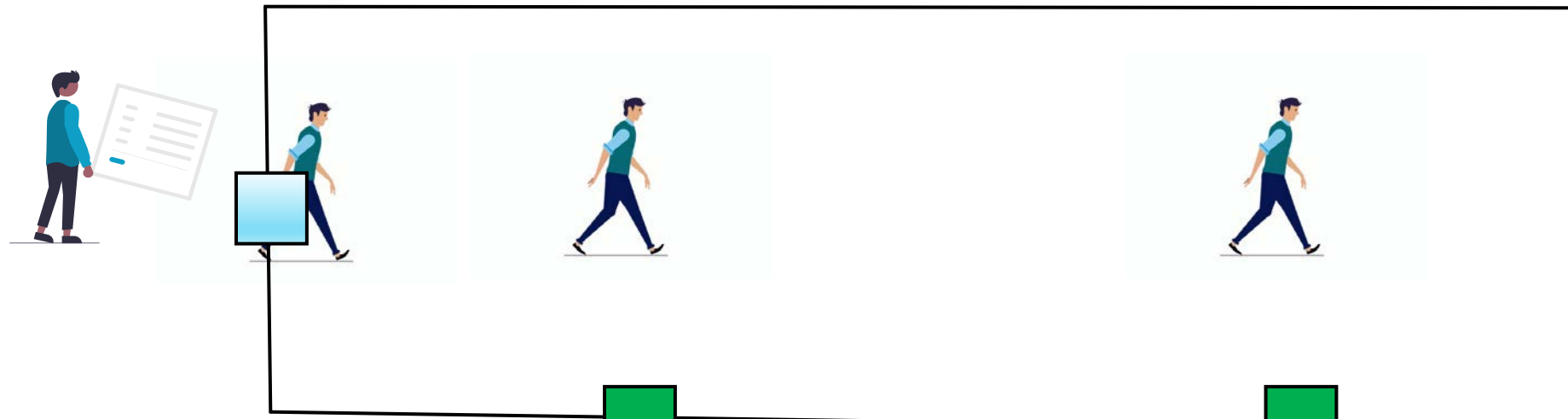


กราฟเส้นแสดง สถิติผู้ป่วย Post-Covid ของ OPD ทางเดินหายใจและภูมิแพ้ รพ.รร.6

ขั้นตอนการรับบริการ



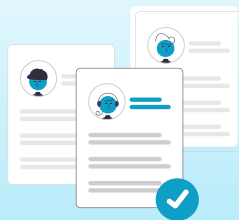
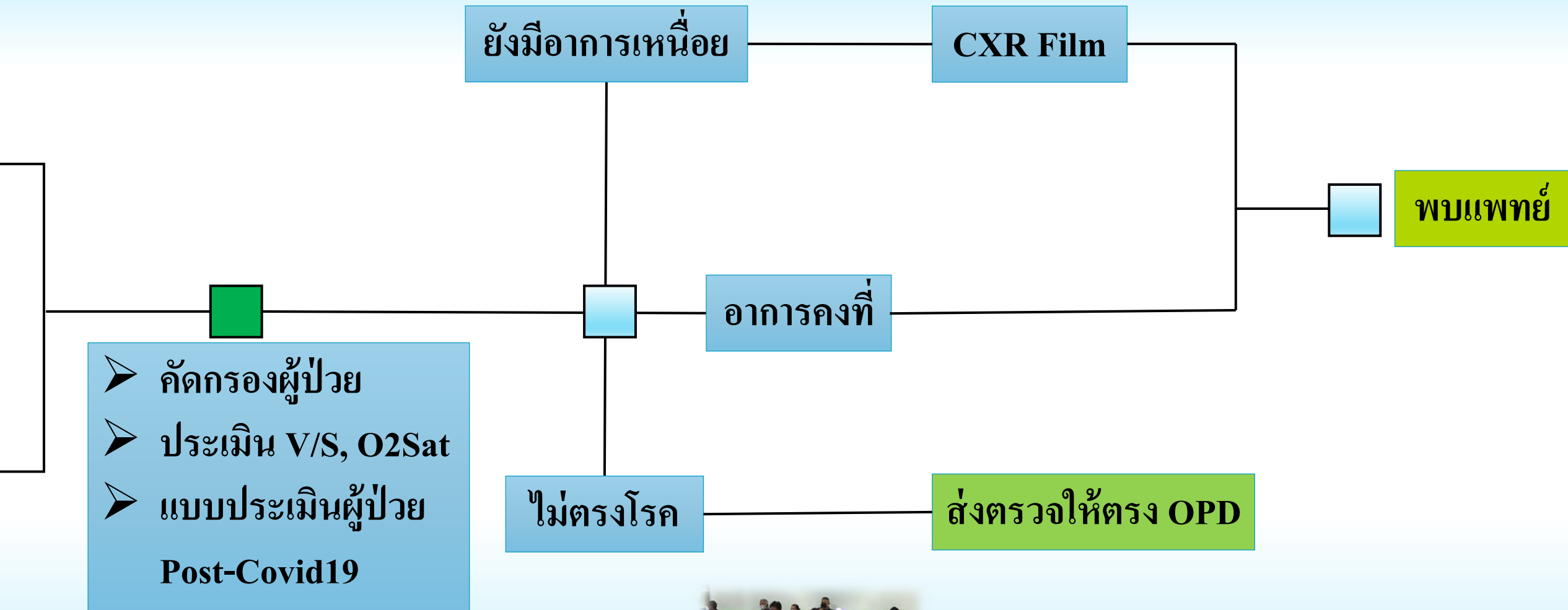
นัดจาก รพ.รร.



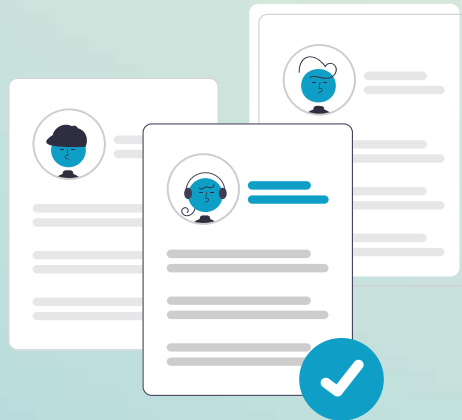
Walk In

- HI
- Admit รพ.อื่นๆ

- ประวัติการรักษา
- มีผล ATK หรือ PCR



แบบประเมินผู้ป่วย Post-Covid19



๑๗

12 พ.ค. 65

แบบประเมินผู้ป่วย Post COVID-19

สติ๊กเกอร์ผู้ป่วย

วันที่ Swab positive: ๑๐ / พ.ย. / ๖๔

วันที่ Admit ๑ / พ.ค. / ๖๕ Discharge 24 / พ.ค. / ๖๕ AN:

ไม่มีอาการ	อาการที่ยังเป็นอยู่										ปัจจุบัน 11 / 5 / 65 (คะแนน)
	อาการเล็กน้อย	อาการค่อนข้างมาก					อาการมาก				
0	1	2	3	4	5	6	7	8	9	10	
	อาการอ่อนเพลีย ไม่สดชื่น										5
	อาการหอบเหนื่อย										-
	อาการแน่นหน้าอก										-
	อาการไอ / มีเสมหะ										3
	ปวดเมื่อยตามตัว / ปวดข้อ										7
	อาการชาตามตัว / เหน็บตามตัว										-
	แขนขา อ่อนแรง										2
	อาการมือสั่น										4
	อาการนอนไม่หลับ										6
	อาการสมองช้า / นึกคิดลำบาก										3
	เดินเซ / ทรงตัวไม่อยู่										4
	ได้กลิ่น / รับรสผิดปกติ										-
	ปวดมวนท้อง / ระบบขับถ่ายไม่ปกติ										-
	ปวดศีรษะ										4
	ผมร่วง										-

แบบประเมินผู้ป่วย Post COVID-19

12 พค 65

นางดวงใจ เลหาตระกูล



HN 20857/45

[73ปี 4ต 187]

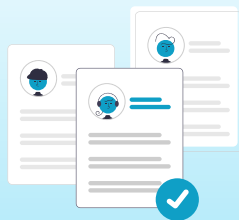
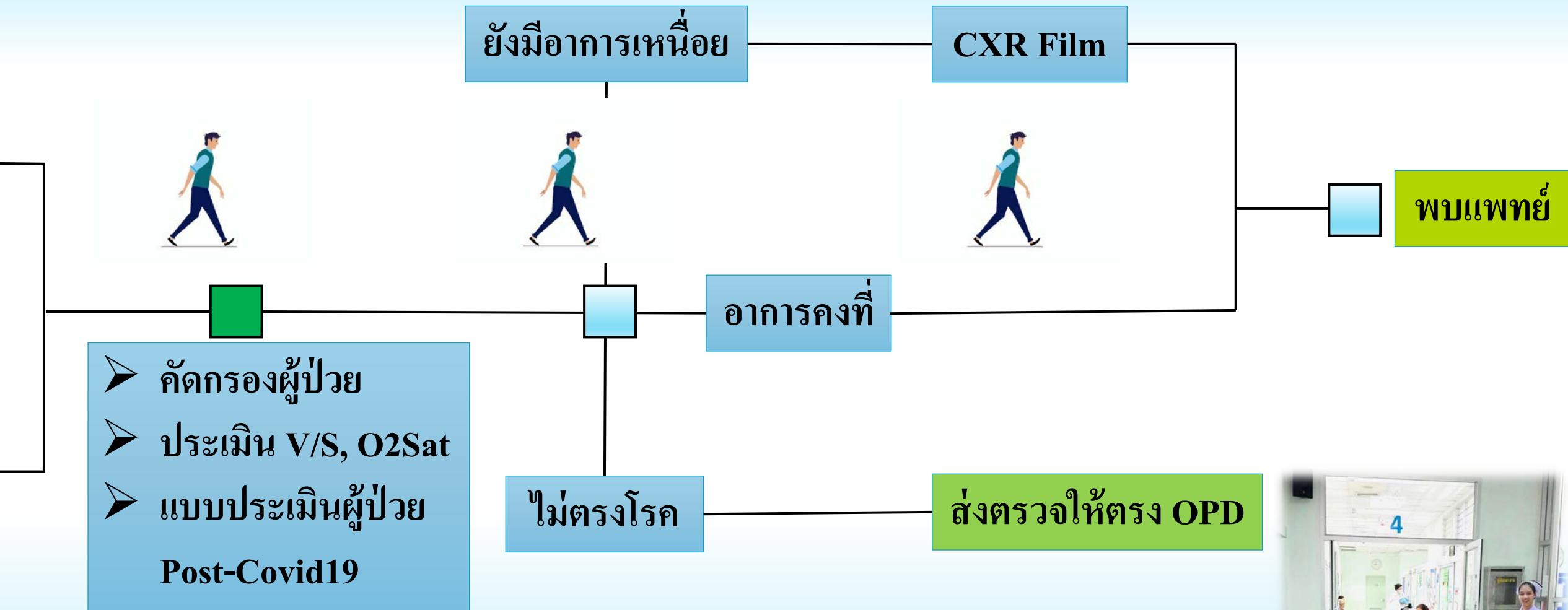
วันที่ Swab positive : 30 / พ.ย. / 64

วันที่ Admit 1 / พ.ค. / 65 Discharge 24 / พ.ค. / 65 AN :

สติ๊กเกอร์ผู้ป่วย

อาการที่ยังเป็นอยู่											ปัจจุบัน
ไม่มีอาการ	อาการเล็กน้อย			อาการค่อนข้างมาก				อาการมาก			1-65 (คะแนน)
0	1	2	3	4	5	6	7	8	9	10	
อาการอ่อนเพลีย ไม่สดชื่น											5
อาการหอบเหนื่อย											-
อาการแน่นหน้าอก											-
อาการไอ / มีเสมหะ											3
ปวดเมื่อยตามตัว / ปวดข้อ											7
อาการชาตามตัว / เหน็บตามตัว											-
แขนขา อ่อนแรง											2
อาการมือสั่น											4
อาการนอนไม่หลับ											6

ปวดเมื่อยตามตัว / ปวดข้อ	7
อาการชาตามตัว / เหน็บตามตัว	-
แขนขา อ่อนแรง	2
อาการมือสั่น	4
อาการนอนไม่หลับ	6
อาการสมองช้า / นึกคิดลำบาก	3
เดินเซ / ทรงตัวไม่อยู่	4
ได้กลิ่น / รับรสผิดปกติ	-
ปวดมวนท้อง / ระบบขับถ่ายไม่ปกติ	-
ปวดศีรษะ	4
ผมร่วง	-

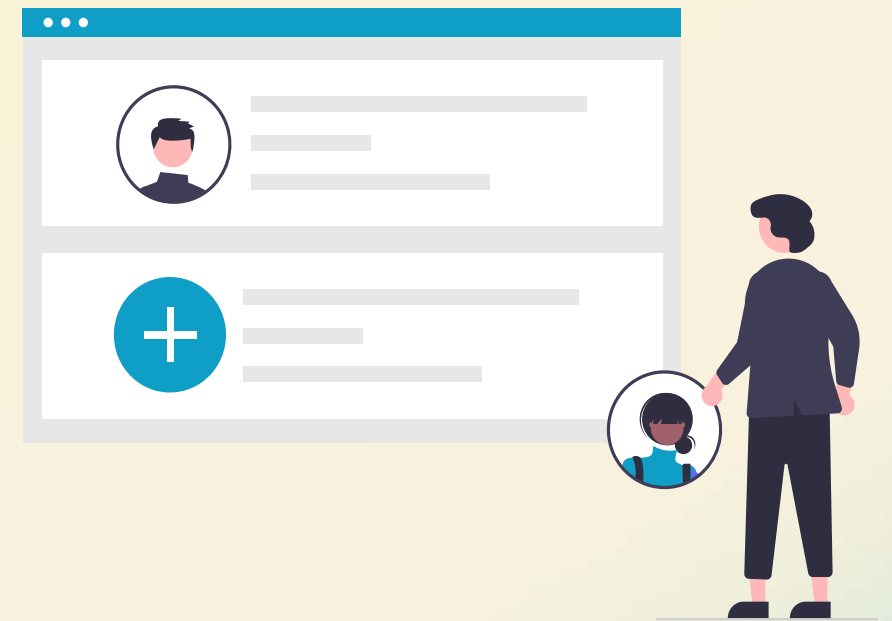


Advice

01 รับประทานอาหารประเภทโปรตีน

02 Mental Health Support

03 ออกกำลังกายอย่างเหมาะสม



QR Code ออกกําลังกาย ผู้ป่วย Covid-19

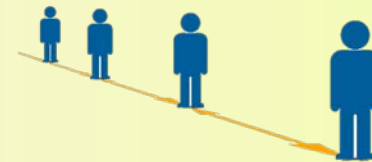


วิธีการป้องกัน อาการ Post-Covid ที่ดีที่สุด

สวมหน้ากาก



เว้นระยะห่าง



ล้างมือ



ฉีดวัคซีน Covid-19



ขอบคุณค่ะ

